

Le cahier du PEF 53 N°17

Ramenez le PEF à la maison !



1-Santé

2-Engagement Citoyen

3-Environnement

4-Fair-Play

5-Règles du jeu et arbitrage

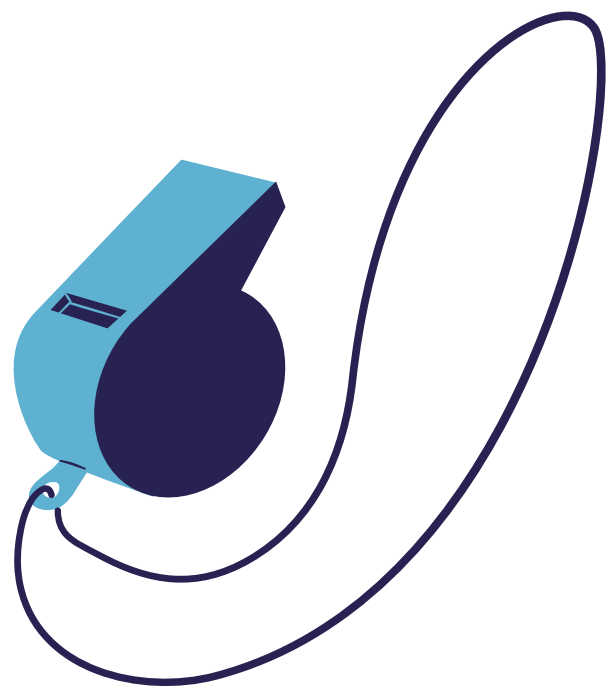
6-Culture foot

Le District, par l'intermédiaire des volontaires en service civique mis à disposition des clubs, vous propose des activités à faire seul ou en famille pour garder un lien avec le football pendant cette période de non pratique.

N'hésitez pas à envoyer vos réponses et les vidéos de vos parcours techniques ou défis physiques à kgenissel@mayenne.fff.fr

1- Coup-franc direct ou indirect ?

Entourez en rouge les fautes qui ont comme conséquence un coup franc direct, en bleu un coup franc indirect.



Je touche volontairement le ballon de la main (sauf le gardien).

Je fais (ou j'essaie de faire) un croche-pied à l'adversaire.

J'empêche le gardien de but de lâcher le ballon des mains.

Je donne (ou j'essaie de donner) un coup de pied à l'adversaire.

Je tacle mon adversaire.

Je bouscule mon adversaire.

Je charge un adversaire.

Je tiens mon adversaire.

Je joue d'une manière dangereuse.

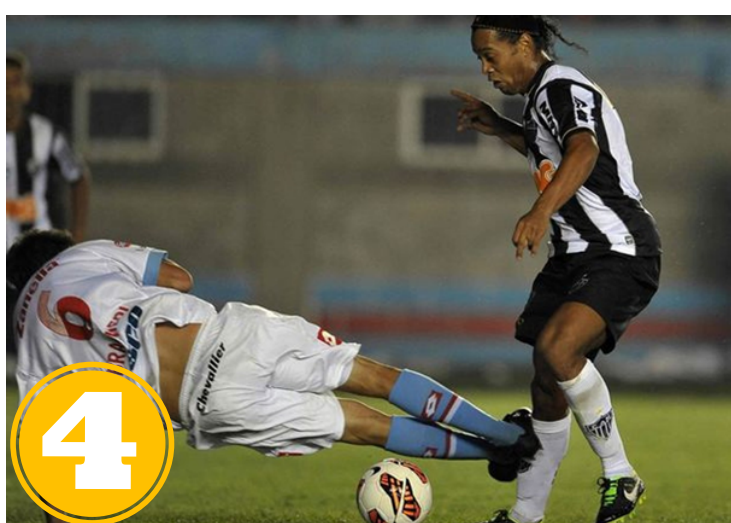
Je frappe (ou j'essaie de frapper) un adversaire.

Je crache sur mon adversaire.

Correction

2- A la régulière...

Reportez le numéro de chaque image dans le tableau ci dessous.



Tacles Corrects	Fautes

Tacles Corrects : 3-5-6
Fautes : 1-2-4

Voici les Volontaires en Service Civique qui ont participé à l'élaboration de cette fiche :

Marco Robert
AS Ballots

Elise Guerrier
Hermine St Ouen

Axel Lefort
GJ HBG

Lilian Lepage
US Le Genest St Isle

Dorian Piette
US St Germain le Fx

Nolann Rivière
FC Lassay

Mise en Page : Solly Gaigner

Responsable : Kévin Génissel