

# Le cahier du PEF 53 N°29

## Ramenez le PEF à la maison !



1-Santé

2-Engagement  
Citoyen

3-Environnement

4-Fair-Play

5-Règles du  
jeu et  
arbitrage

6-Culture  
foot

Le District, par l'intermédiaire des volontaires en service civique mis à disposition des clubs, vous propose des activités à faire seul ou en famille pour garder un lien avec le football pendant cette période de non pratique.

N'hésitez pas à envoyer vos réponses et les vidéos de vos parcours techniques ou défis physiques à [kgenissel@mayenne.fff.fr](mailto:kgenissel@mayenne.fff.fr)

### 1- Règles du jeu futsal

1- Représentez à l'aide de deux couleurs différentes, l'ensemble des joueurs des deux équipes (A et B) ainsi que les arbitres.

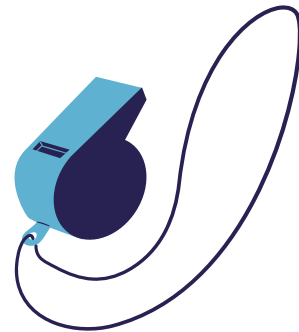
Attention : ne vous trompez pas sur le nombre de joueurs.

2- Combien de temps dispose un joueur pour effectuer une remise en jeu (touche, sortie de but, CF, corner...)?

a- 4 secondes.

b- 5 secondes.

c- 6 secondes.



3- D'après vous, combien une équipe peut-elle faire de remplacements ?

a- 3 remplacements.

b- 5 remplacements.

c- Un nombre illimité de remplacements.

4- Est-il possible pour l'entraîneur de demander un temps mort ?

a- Non, cette règle est réservée au basketball.

b- Uniquement pour une urgence.

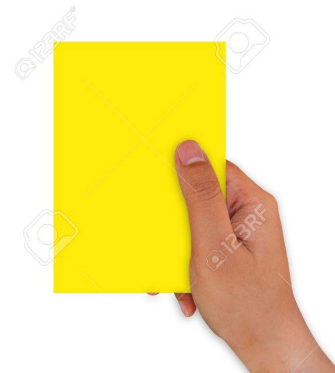
c- Oui, il est possible d'en demander un par mi-temps.

5- Dans un match de 2x20mns, à partir de combien de fautes directes, l'arbitre accorde-t-il un coup de pied de pénalité ?

a- À partir de la 5ème.

b- À partir de la 6ème.

c- À partir de la 7ème.



6- La règle du hors-jeu existe-t-elle en futsal ?

a- Oui.

b- Non.

7- Après avoir donné le ballon, le gardien peut-il le recevoir dans son propre camp, d'un coéquipier avant que le ballon n'ait été joué ou touché par un adversaire ?

a- Oui.

b- Non.

8- A quelle distance se trouve le point de pénalty ?

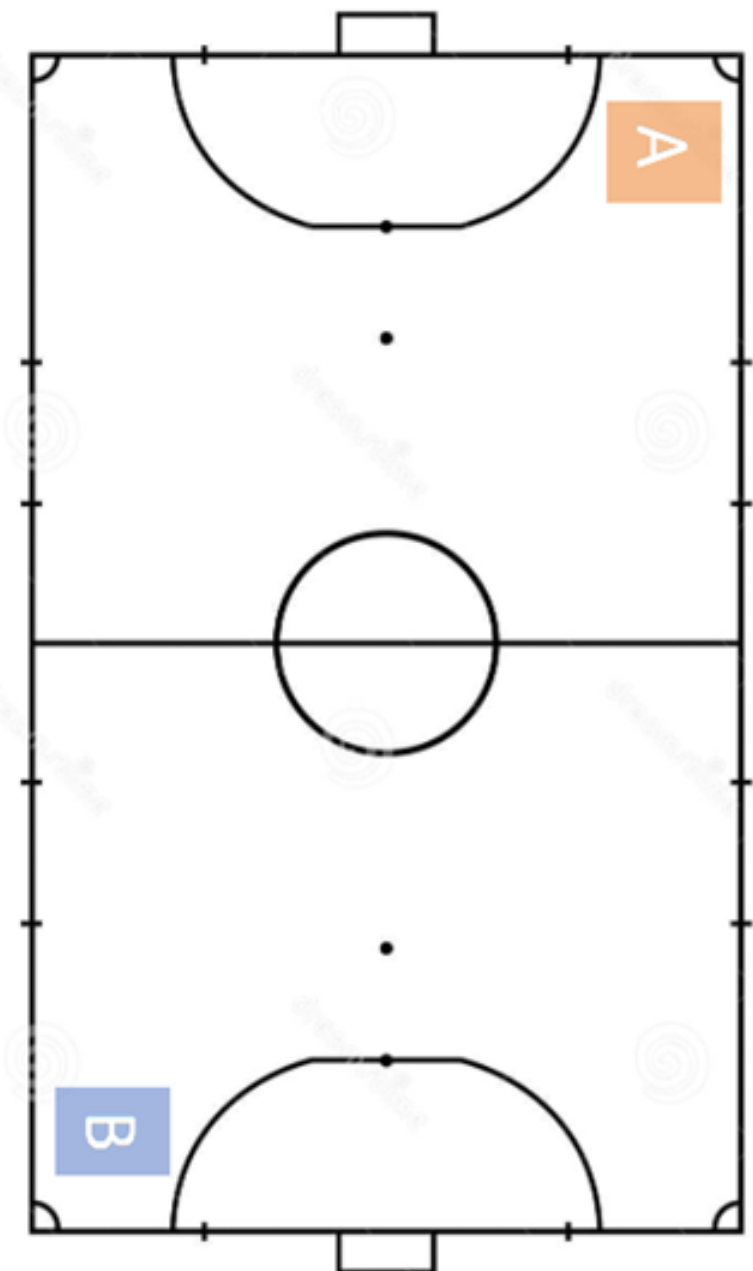
a- 5 mètres.

b- 6 mètres.

c- 7 mètres.



Correction



### 2- La gestuelle de l'arbitre

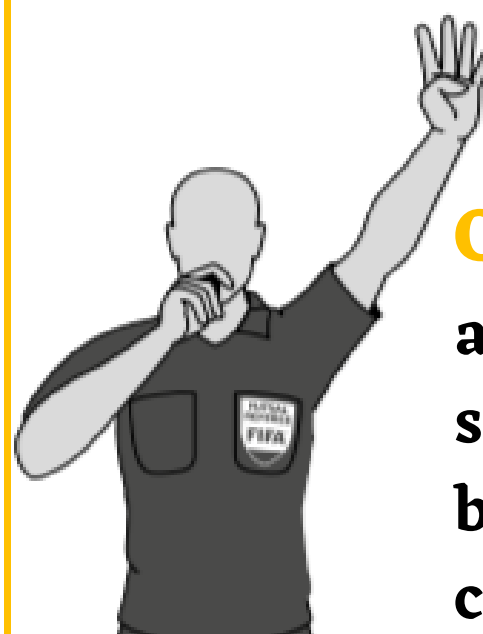


Qu'indique l'arbitre ?

a- Fin du match.

b- Temps-mort.

c- Mi-temps.



Qu'indique l'arbitre ?

a- Décompte des 4 secondes.

b- Entrée du joueur n°4.

c- Le score du match.

Voici les Volontaires en Service Civique qui ont participé à l'élaboration de cette fiche :

Robin Gaborit  
US Saint Pierre la Cour

Antonin Heurtebize  
US Changé

Evan Costa  
FA Laval

Mathis Planchenault  
US Changé

Théo Forveille  
Montsûrs USCP

Mathéo Berthel  
Martigné AS

Mise en Page : Solly Gaigner

Responsable : Kévin Génissel